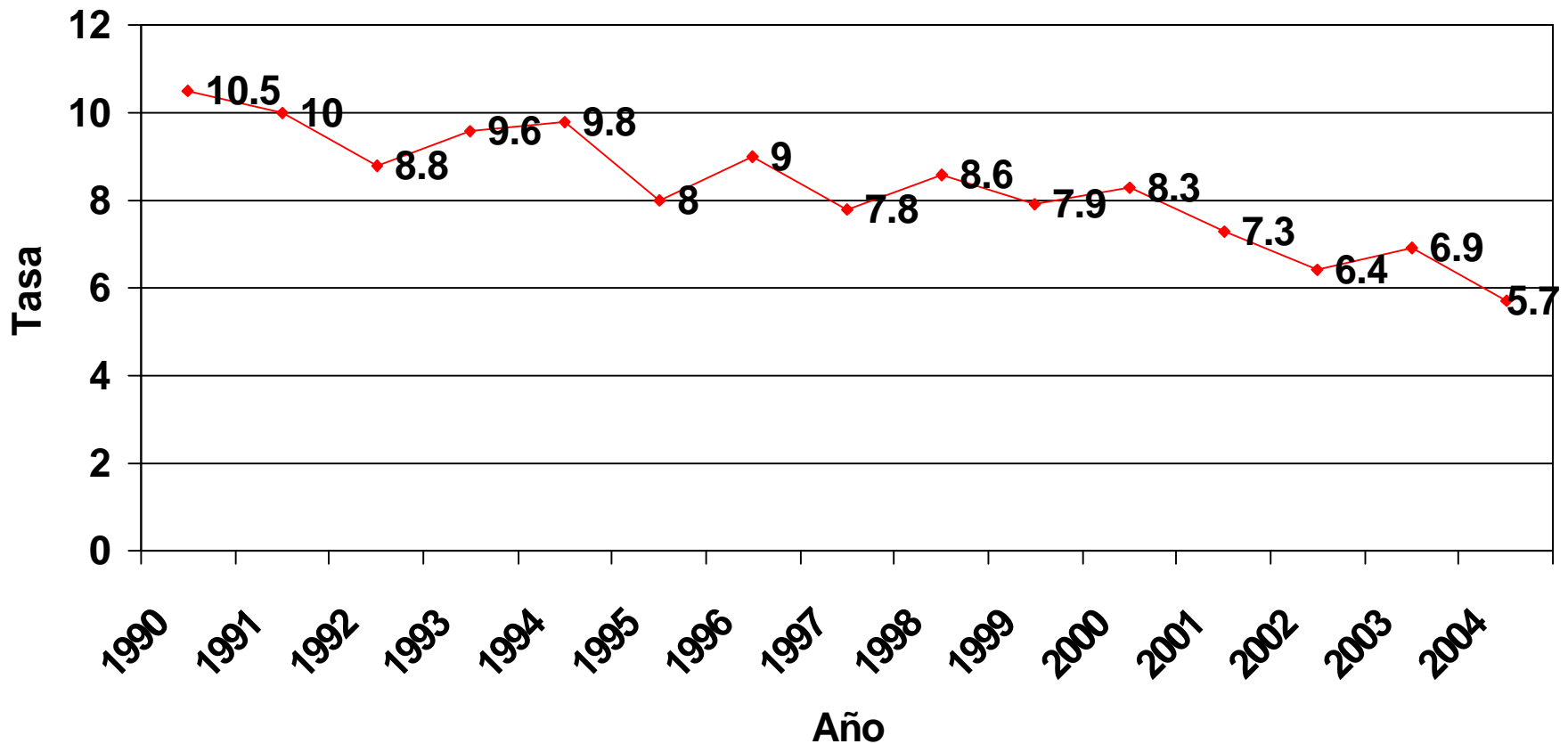


# Tendencia de las Tasas de Mortalidad por Suicidio, Puerto Rico 1990 - 2004



Estado Libre Asociado de Puerto Rico  
Departamento de Salud



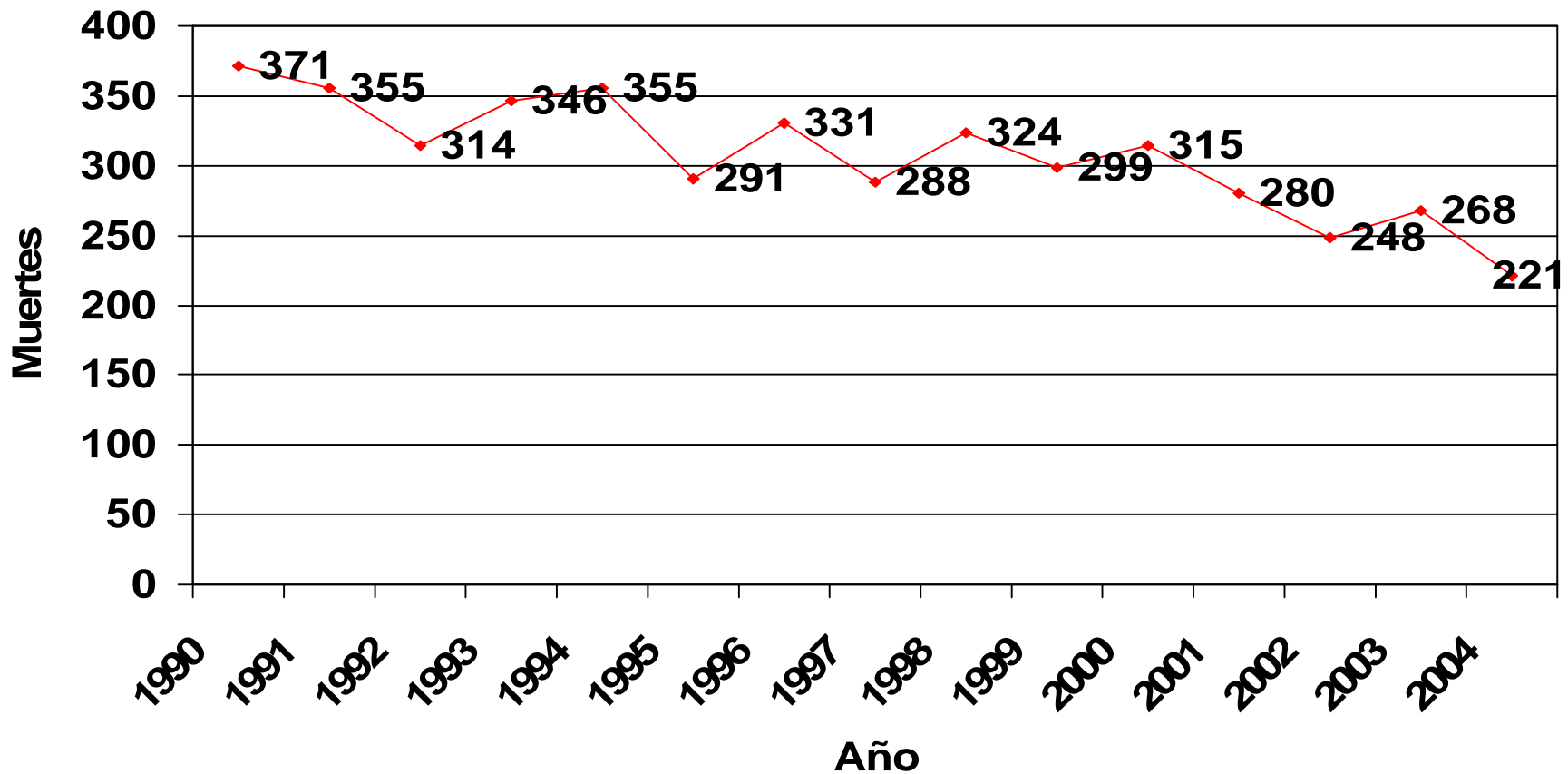
Tasas por 100,000 habitantes.

Fuente: Departamento de Salud, Secretaría Auxiliar de Planificación y Desarrollo, División de Análisis Estadístico, San Juan, Puerto Rico

# Total de Muertes por Suicidio Puerto Rico 1990 - 2004



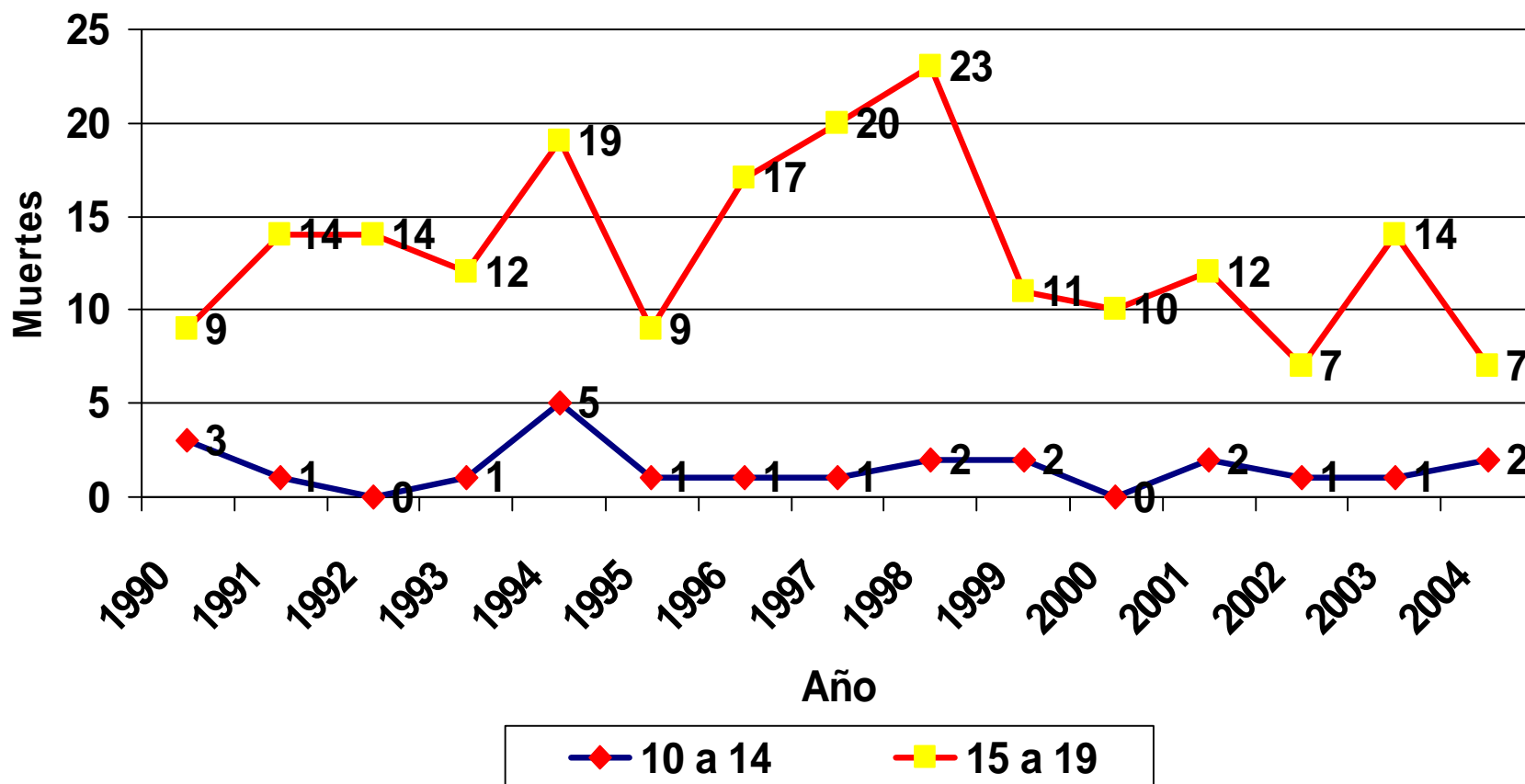
Estado Libre Asociado de Puerto Rico  
Departamento de Salud



# Suicidios por Grupos de Edad Seleccionados Puerto Rico, 1990 - 2004



Estado Libre Asociado de Puerto Rico  
Departamento de Salud



# Muertes por Suicidio en Niños y Adolescentes Puerto Rico, 1990 - 2004



Estado Libre Asociado de Puerto Rico  
Departamento de Salud

1990	371	12	3	9
1991	355	15	1	14
1992	314	14	0	14
1993	346	12	1	12
1994	355	24	5	19
1995	291	10	1	9
1996	331	18	1	17
1997	288	21	1	20
1998	324	25	2	23
1999	299	13	2	11
2000	315	10	0	10
2001	280	14	2	12
2002	248	8	1	7
2003	268	15	1	14
2004	221	9	2	7