



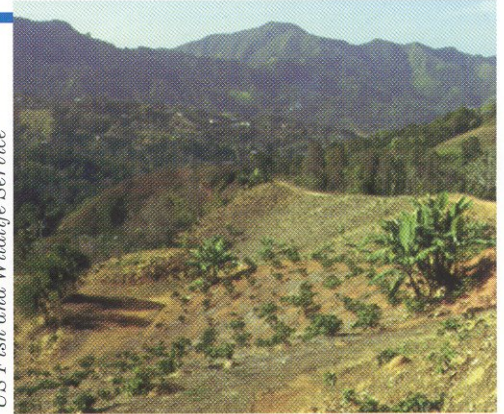
Cafetales Cultivados Bajo Sombra

Una manera sustentable de proteger la vida silvestre

US Fish and Wildlife Service



US Fish and Wildlife Service



A la izquierda un cafetal cultivado bajo sombra. A la derecha una cafetal al sol.

¿Qué es un cafetal cultivado bajo sombra?

El café es una planta nativa de África. Esta planta es cultivada en las zonas tropicales y subtropicales de todo el mundo. Puerto Rico y Hawái son los dos únicos lugares dentro de los Estados Unidos en donde se cultiva café. En su estado natural el café crece debajo de la sombra de los bosques tropicales. Tradicionalmente, el café se siembra bajo la sombra de árboles nativos sembrados en la plantación o bajo árboles seleccionados de los bosques naturales existentes.

incluyendo especies en peligro de extinción.

Los cafetales bajo sombra son importantes para conservar la biodiversidad

Los cafetales bajo sombra han jugado un papel importante en la protección de la biodiversidad, ya que brindaba un excelente hábitat de vida silvestre en tiempos en que la isla se encontraba severamente deforestada.

Los cafetales bajo sombra ayudan a proteger reservas naturales

Los cafetales bajo sombra son excelentes para crear zonas de amortiguamiento alrededor de reservas naturales. Estas plantaciones proveen una transición suave entre áreas urbanas y la reserva natural. Las zonas de amortiguamiento son críticas para la protección de los ecosistemas, así como a las especies endémicas, nativas y migratorias que viven en ellos, incluyendo a las especies en peligro de extinción.

Los cafetales de sombra son sustentables

Los cafetales bajo sombra pueden producir una gran cantidad de productos agrícolas en adición al café. Productos tales como los guineos, plátanos, naranjas, toronjas, mangos y muchos otros pueden ser cosechados en plantaciones de café bajo sombra. Esta diversidad de productos también contribuye al aumento en la cantidad de especies de vida silvestre en la finca. Al mismo tiempo proveen un incentivo económico ya que se diversifican los productos agrícolas que se pueden vender en el mercado, asegurando la sustentabilidad económica.

Los cafetales bajo sombra están en problemas

Los árboles de sombra en las fincas de

café están siendo cortados para crear plantaciones “bajo sol.” Esta práctica agrícola destruye el hábitat de vida silvestre, promueve la pérdida de suelo fértil, reduce la biodiversidad y aumenta la contaminación debido al uso de grandes cantidades de abonos y pesticidas químicos en la finca.

Usted puede ayudar

Ayude a promover el café cultivado bajo sombra comprando café de sombra en cualquier comercio. Cuando se promueve este tipo de cultivo sustentable usted está contribuyendo a la protección de la vida silvestre y al ambiente en las zonas tropicales del mundo. También estará ayudando a conservar especies en peligro de extinción y protegiendo el hábitat de las aves migratorias neotropicales.

L. Miranda

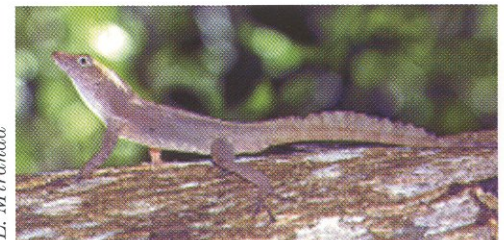


La reinita común (*Coereba flaveola*)

Los cafetales bajo sombra son importantes para la vida silvestre

Las plantaciones de café bajo sombra son un ecosistema simplificado pero muy estable. Estos agro-ecosistemas proveen una alta diversidad estructural, lo cual brinda un excelente hábitat de anidaje, alimento o de protección para la vida silvestre. Por esta razón, los cafetales bajo sombra son usados por una gran cantidad de especies endémicas, nativas y migratorias. Por ejemplo, los árboles de sombra en el cafetal proveen lugar de anidaje para aves nativas como la paloma turca, lugar de alimento para las aves migratorias neotropicales como la reinita pechidorada y refugio para muchas plantas y otras especies de vida silvestre,

L. Miranda



Anolis cristatellus, una especie muy común en los cafetales bajo sombra.

Para más información por favor comuníquese con:
Leopoldo Miranda-Castro
Coordinador Programa de Conservación
en Terrenos Privados para el Caribe
Servicio Federal de Pesca y Vida Silvestre
Oficina de Boquerón
PO Box 491
Boqueron, PR 00622-0491

Teléfono 787/851 7297
Fax 787/851 7440
E-mail Leopoldo_Miranda@fws.gov