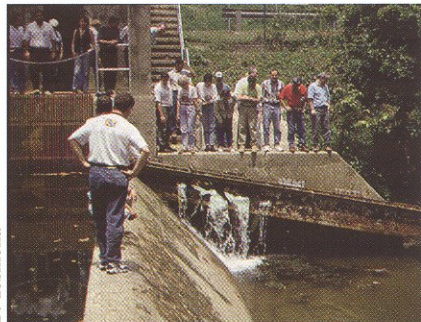


Los Ríos de Nuestra Isla



B. Yoshioka



B. Yoshioka



B. Yoshioka



J. Saliva

Por qué nuestros ríos son tan importantes?

Nuestros ríos son como carreteras naturales que conectan áreas montañosas de bosques a las llanuras costaneras y al mar. Los ríos proveen hábitat de forrajeo, descanso y reproducción a una gran variedad de especies acuáticas y terrestres. En áreas perturbadas por la agricultura y el desarrollo, las franjas de bosque a lo largo de riachuelos y quebradas pueden proveer el único albergue disponible para muchas especies y a la misma vez, conectar hábitats boscosos. Los ríos también llevan a cabo muchas funciones importantes para la sociedad tales como: transportar el exceso de agua fuera del terreno; sirven como abastos de agua potable e irrigación, proveen áreas de recreación, recargan acuíferos y renutren con sedimentos fértiles los terrenos de los llanos inundables. La arena se transporta a través del sistema riverino para reabastecer las playas de nuestra isla.

Los organismos riverinos y su hábitat

La vida acuática de nuestros ríos incluye peces, camarones, cangrejos, caracoles, insectos acuáticos y larvas de insectos. La mayoría de los peces y camarones tienen ciclos de vida complicados que requieren pasar una etapa de su vida en el estuario o el océano. En los ríos, estos organismos ocupan nichos ecológicos variados, desde los que se alimentan de algas y depósitos, filtradores y hasta grandes depredadores. Varias especies de peces y camarones alcanzan un gran tamaño, lo que los hace divertido pescar y agradables al paladar.

Los ríos de las áreas montañosas son usualmente bien empinados y rocosos con muchas cascadas y charcas las cuales forman una gran variedad de hábitats acuáticos. La forma de estos ríos ayuda a reducir la energía del agua que se mueve rápidamente río abajo. Los riachuelos

altos y empinados son dominados por especies de camarones y por el pez conocido como olivo o cetí.

Los ríos de las llanuras costaneras casi siempre se caracterizan por tener riberas empinadas, muchos meandros y un valle inundable extenso. Las curvas de los meandros absorben parte de la energía del agua que

fluye y forman áreas de charcas y rápidos. Estas áreas están dominadas por camarones grandes, peces y anguilas. Los ríos serpentinados poseen valles inundables asociados los cuales proveen una gran



L. Miranda

capacidad de almacenaje de agua durante eventos de inundación.

En las porciones más bajas de los sistemas riverinos se encuentran los

estuarios, lugar en donde el agua dulce y salada se encuentran. Los estuarios riverinos están usualmente estratificados con el agua dulce, más liviana, en la superficie, y bajo ésta el agua salina, más densa. Los estuarios son también importantes áreas de criaderos para muchas de las especies de peces marinos, de agua dulce y de moluscos. Además, los estuarios albergan especies recreativas importantes como el robalo y el sábalo.

Importancia de las zonas de amortiguamiento en los ríos

Las riberas de los ríos colonizadas por vegetación (hábitats riparinos) reducen la erosión de las riberas u orillas minimizando los daños a la propiedad en eventos de inundación, y a la misma vez mejoran la calidad del agua actuando como filtros al reducir las descargas de nutrientes y sedimentos a los ríos. La vegetación boscosa en las orillas de los ríos provee una protección superior contra la erosión debido a la profundidad de las raíces de los árboles.

También estas áreas brindan una excelente protección, corredores y refugio para aves, reptiles y anfibios, y también ayudan a mantener una temperatura más fresca para los peces y camarones. Estas zonas de amortiguamiento boscosas pueden servir como parques lineales para caminatas, correr bicicleta, pescar y otros usos recreativos.

Amenazas a los sistemas riverinos

Muchos de los sistemas riverinos de la isla han sido modificados e impactados por proyectos de control de inundaciones, abastos de agua y energía. Los ríos también han sido impactados

accidentalmente o deliberadamente por descargas que acarrean sustancias tóxicas o aumentan los nutrientes y disminuyen el oxígeno disponible.

La conservación y restauración de los ríos

Nuevas maneras están siendo desarrolladas para convivir con los sistemas riverinos, de manera que se les permita mantener sus importantes funciones, y a la misma vez proveer a las necesidades humanas. Aunque existen reglamentos que prohíben las descargas de sustancias tóxicas a los ríos, es difícil hacer cumplir las leyes. Muchas comunidades han formado grupos dedicados a la protección de los ríos y han ayudado a restaurar las funciones naturales a ríos que han sido perturbados.

Para más información, comunicarse al:
Servicio Federal de Pesca y Vida Silvestre
PO Box 491
Boquerón, PR 00622
Teléfono: 787/851 7297