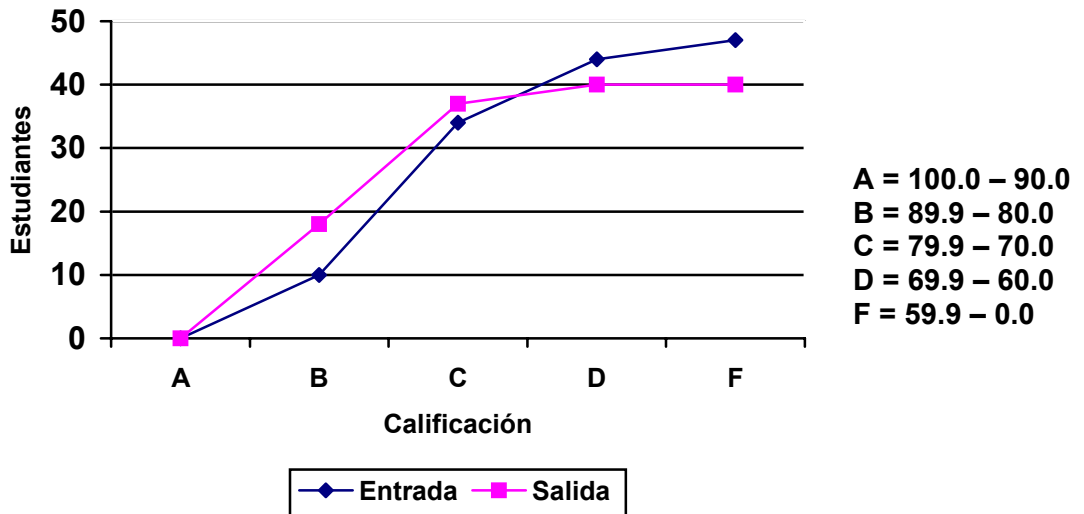


**Comparación de las puntuaciones de los estudiantes del Recinto de Ponce que tomaron los exámenes de entrada y salida del laboratorio abierto. Término académico 200310.**

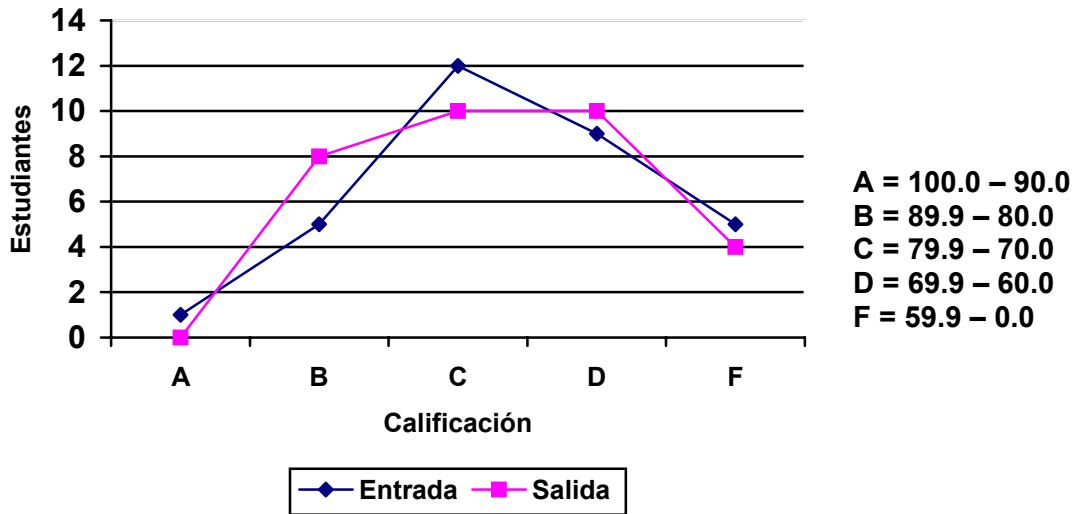
CURSO	ENTRADA <sup>a</sup>	NOTA	SALIDA <sup>a</sup>	NOTA	CORRELACIÓN (VALOR DE P)	t (VALOR DE P)
<b>Español</b>						
GESP 1101 (n = 135)	64.40 (10.232)	D	66.19 (10.880)	D	0.593 (0.000)	-2.186 (0.015)
GESP 1102 (n = 32)	70.33 (10.505)	C	70.94 (10.096)	C	0.698 (0.000)	-0.426 (0.337)
GESP 2203 (n = 16)	74.94 (9.271)	C	77.63 (9.294)	C	0.591 (0.016)	-1.280 (0.110)

a = Media (desviación estándar)

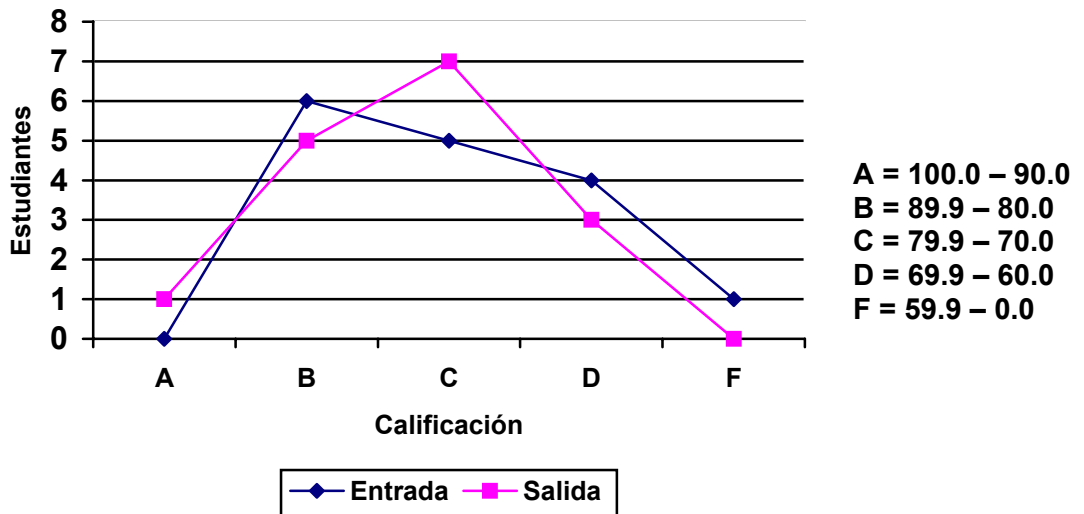
**Gráfica 1**  
**Distribución de las calificaciones de los estudiantes del Recinto de Ponce que tomaron los exámenes de entrada y salida del laboratorio abierto correspondientes al curso GESP 1101 (n = 135). Término académico 200310.**



**Gráfica 2**  
**Distribución de las calificaciones de los estudiantes del Recinto de Ponce que tomaron los exámenes de entrada y salida del laboratorio abierto correspondientes al curso GESP 1102 (n = 32). Término académico 200310.**



**Gráfica 3**  
**Distribución de las calificaciones de los estudiantes del Recinto de Ponce que tomaron los exámenes de entrada y salida del laboratorio abierto correspondientes al curso GESP 2203 (n = 16). Término académico 200310.**



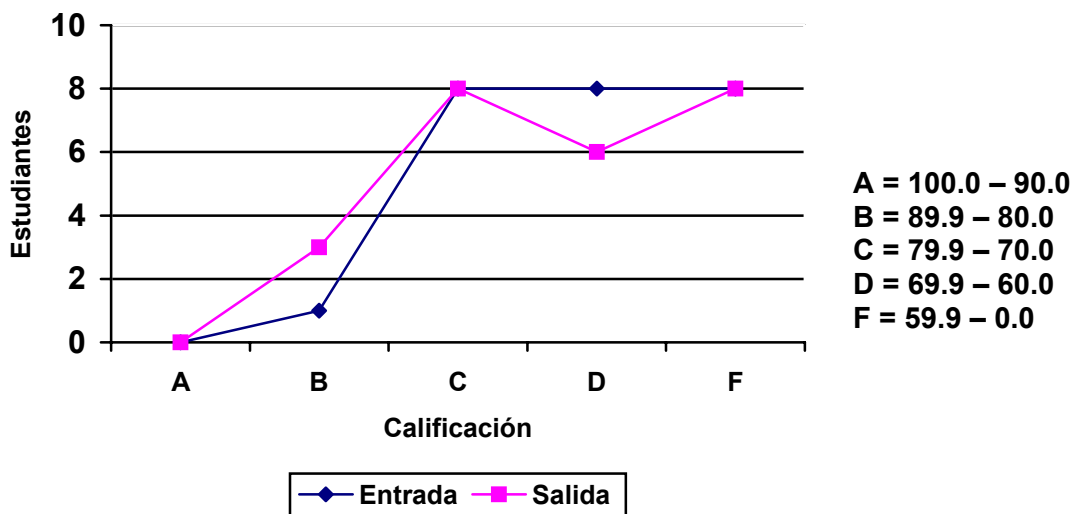
**Comparación de las puntuaciones de los estudiantes del Recinto de Ponce  
que tomaron los exámenes de entrada y salida del laboratorio abierto.  
Término académico 200330.**

CURSO	ENTRADA <sup>a</sup>	NOTA	SALIDA <sup>a</sup>	NOTA	CORRELACIÓN (VALOR DE P)	t (VALOR DE P)
<b>Español</b>						
GESP 1101 (n = 25)	63.96 (10.795)	D	66.56 (11.839)	D	0.626 (0.001)	-1.322 (0.099)
GESP 1102 (n = 56)	68.04 (11.460)	D	70.39 (11.438)	C	0.685 (0.000)	-1.938 (0.029)
GESP 2203 (n = 18)	67.67 (16.501)	D	70.67 (12.424)	C	0.430 (0.075)	-0.804 (0.216)

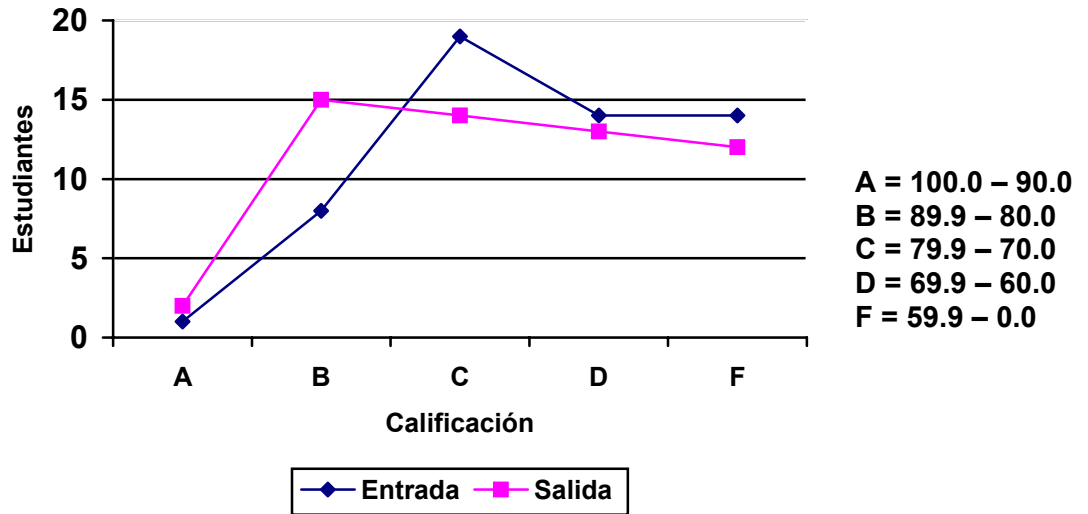
a = Media (desviación estándar)

**Gráfica 1**

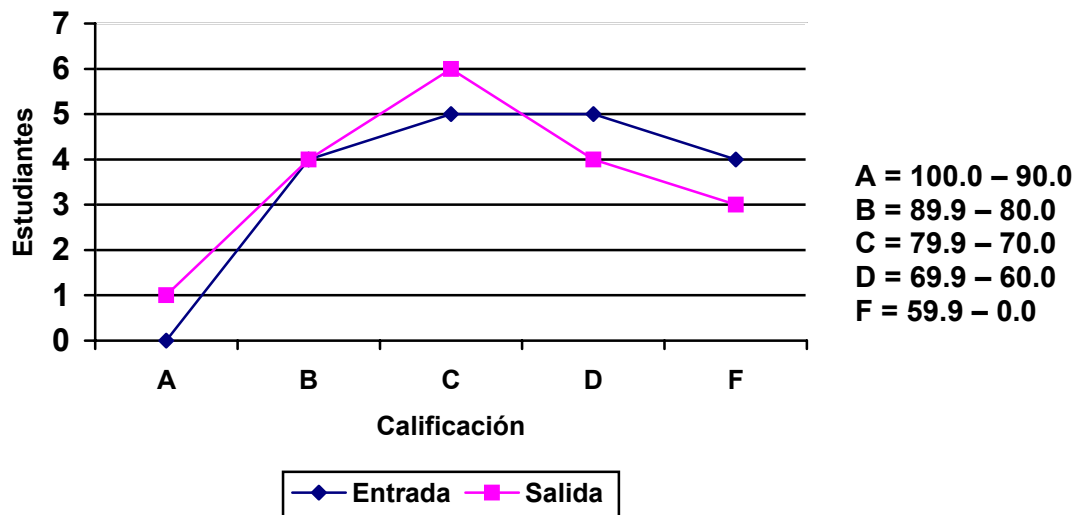
**Distribución de las calificaciones de los estudiantes del Recinto de Ponce  
que tomaron los exámenes de entrada y salida del laboratorio abierto  
correspondientes al curso GESP 1101 (n = 25). Término académico  
200330.**



**Gráfica 2**  
**Distribución de las calificaciones de los estudiantes del Recinto de Ponce que tomaron los exámenes de entrada y salida del laboratorio abierto correspondientes al curso GESP 1102 (n = 56). Término académico 200330.**



**Gráfica 3**  
**Distribución de las calificaciones de los estudiantes del Recinto de Ponce que tomaron los exámenes de entrada y salida del laboratorio abierto correspondientes al curso GESP 2203 (n = 18). Término académico 200330.**



**Comparación de las puntuaciones de los estudiantes del Recinto de Ponce  
que tomaron los exámenes de entrada y salida del laboratorio abierto.  
Término académico 200430.**

CURSO	ENTRADA <sup>a</sup>	NOTA	SALIDA <sup>a</sup>	NOTA	CORRELACIÓN (VALOR DE P)	t (VALOR DE P)
<b>Español</b>						
GESP 1101 (n = 34)	66.56 (12.498)	D	67.97 (10.116)	D	0.855 (0.001)	-0.755 (0.228)

a = Media (desviación estándar)

**Gráfica 1**  
**Distribución de las calificaciones de los estudiantes del Recinto de Ponce  
que tomaron los exámenes de entrada y salida del laboratorio abierto  
correspondientes al curso GESP 1101 (n = 34). Término académico  
200430.**

