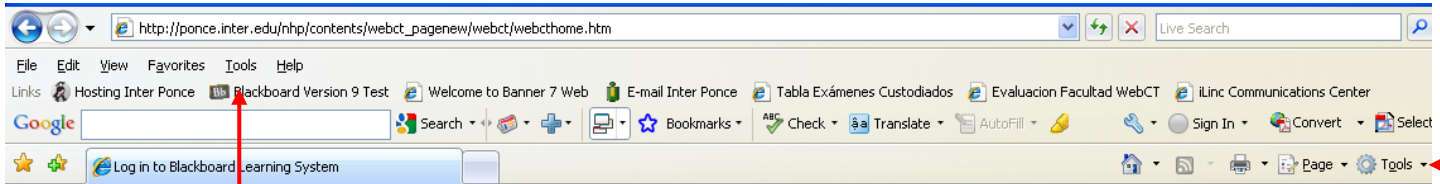


Configuración Elluminate en Internet Explorer

En el browser de Internet Explorer, realizar los siguientes pasos:

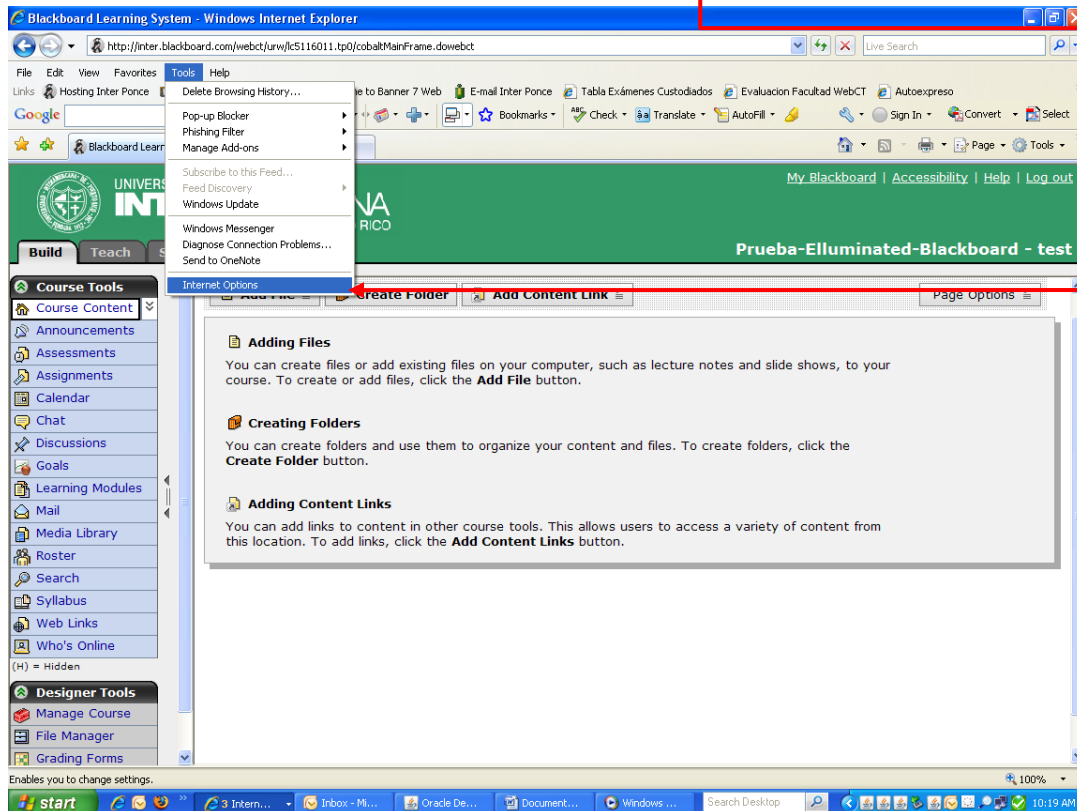
Deberá activar el Third party cookies para utilizar el Elluminate realizando lo siguiente:

Ir al menu de Internet Explorer y escoger **"Tools"**. Utilice cualquiera de las dos formas para entrar al

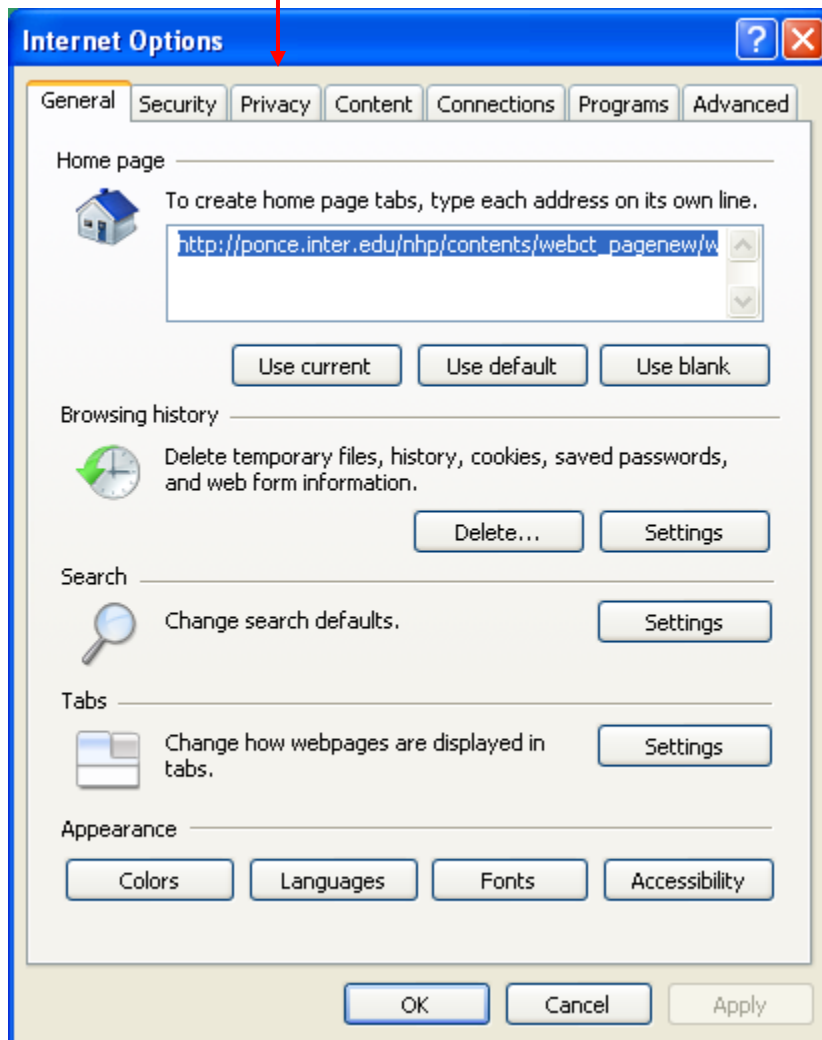


"Tools" de Internet: directamente del menú o accediendo **Tools y Menu Bar**.

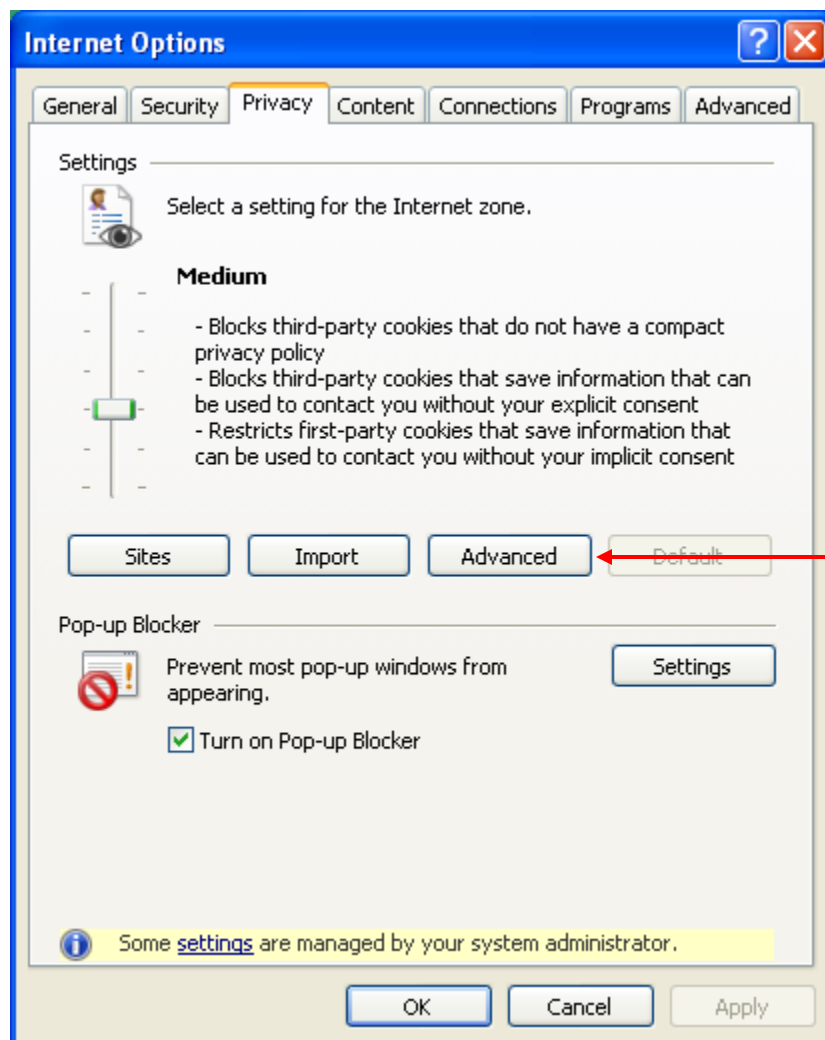
1. Cuando sale el **Menu** en los **Tools** escoja **"Internet Options"**.



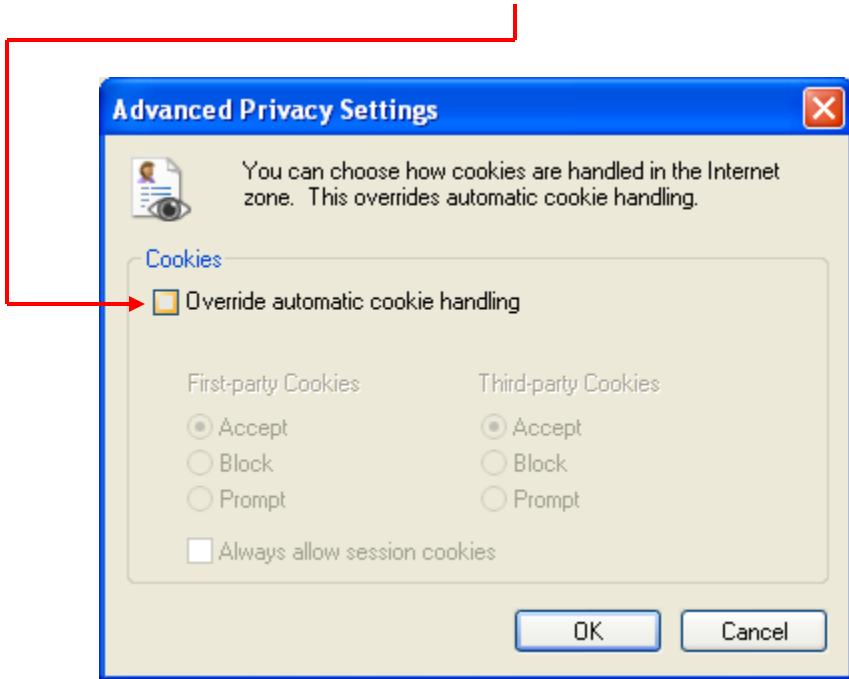
Al presionar Internet Options se presenta la siguiente pantalla; escoger **“Privacy”**.



Dentro del "Privacy" presionar "Advanced" .



Presione el cuadro de “**Override automatic cookie handling**”.



Se muestra la siguiente pantalla. Presionar **OK**.

