

Primeros pasos para comenzar a utilizar:



Illuminate Live!

Si posee “Mozilla Firefox” no tiene que realizar estos pasos.

Antes de Trabajar con la Herramienta de “Illuminate Live!” tiene que hacer los siguientes pasos en Internet Explorer:

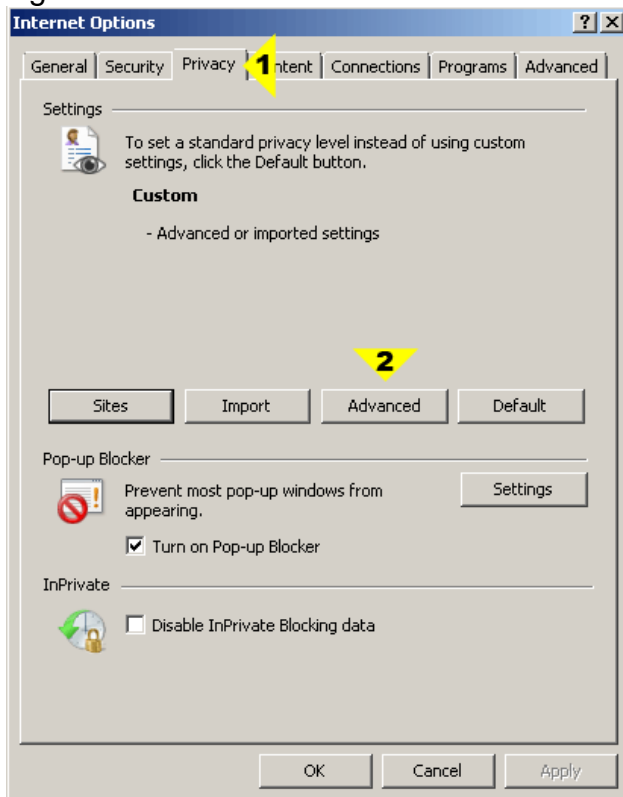
(los números representan el orden a seguir y sus instrucciones)

El área que estará cambiando será-“Override Automatic Cookie Handling”

Las instrucciones siguientes pueden variar un poco dependiendo de la versión que tenga de Internet Explorer.

- Abra el Internet Explorer.
- Vaya a Tools
- Luego a Internet Options
- Después le aparecerá la ventana siguiente:

Figura1.



1. Presione en “**Privacy**”

2. Presione luego en “**Advanced**”

Después de ese segundo paso aparecerá la ventana que se muestra en la Figura 2.

Figura 2.

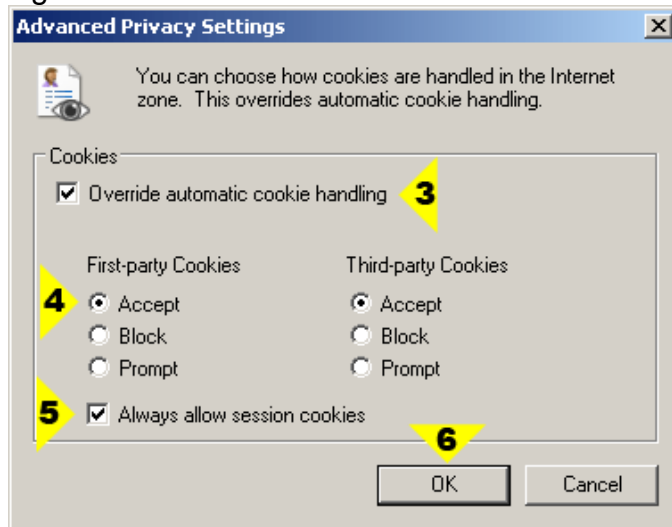


Figura 2.

3. Seleccione la opción dice **“Override automatic cookie handling”**
4. Debe de estar la opción de **“Accept”** en ambas columnas.
5. Seleccione donde dice **“Always allow sesión cookies”**
6. Luego tiene que presionar el botón de **“OK”**

Después de darle **“OK”** aparecerá la ventana que se muestra en la Figura 3.

Figura 3.

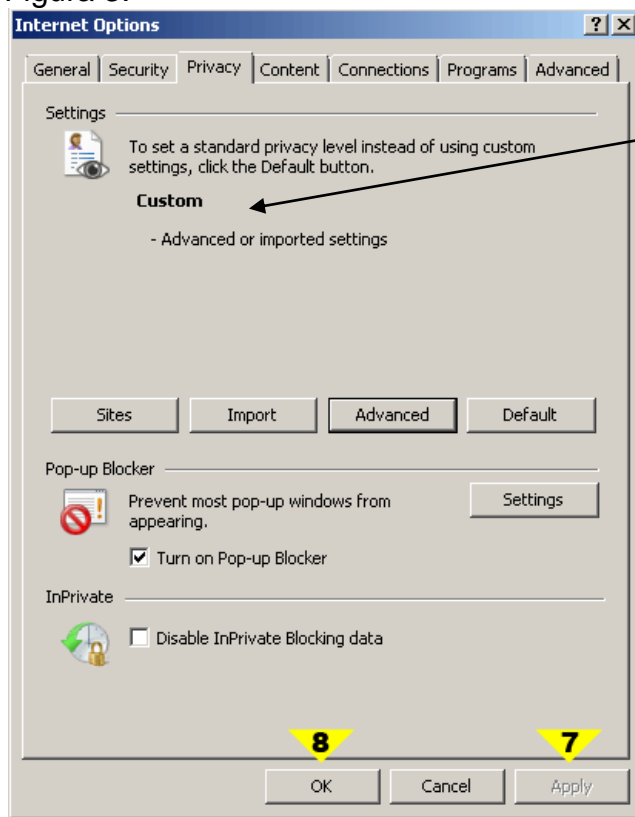


Figura 3.

Esta “Figura 3” presenta la ventana que se mostró al comienzo incluyendo los cambios realizados.

7. Le dará **“Apply”**
8. Luego **“OK”**

Después de aquí puede utilizar

Illuminate Live!

Crear el enlace a Elluminate

Lo primero es abrir su cuenta de “Blackboard” y entrar a su curso.

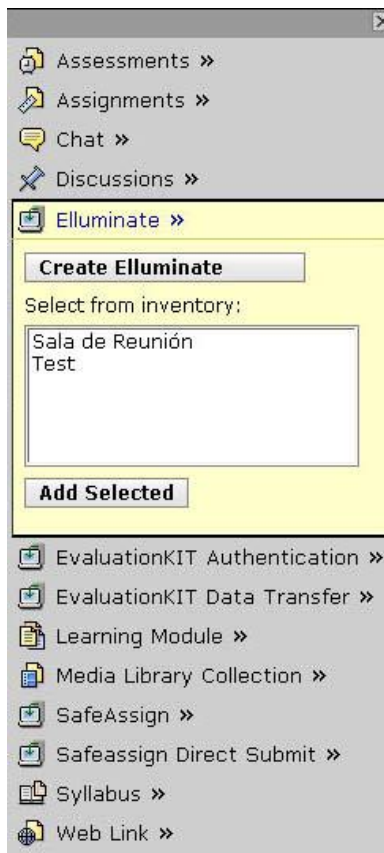
Estando dentro del curso tiene que asegurarse que esté como Diseñador (Build) para entonces seguir con los siguientes pasos.

Presione el botón de ----->



Luego de presionar el botón anterior saldrá: ----->

En esa ventana debe presionar donde dice “Elluminate” y automáticamente aparecerá un recuadro color crema.



Luego presionará:



Luego le saldrá el área donde escribirá el Título del Enlace.

Create Elluminate

* Title:

Será:
Elluminate

Settings:

Title	Value
-------	-------

* Required field

Luego de escribirlo le dará “Save”

Después de los pasos anteriores le aparecerá un ícono en “Course Content” con el nombre que le haya puesto en este caso “**Illuminate**”



Crear y Configurar la Sección de Illuminate

Luego de crear el enlace “ícono” tiene que cambiar al modo de Instructor (Teach) para así poder acceder a la creación de la sección y configuración de la misma. Al presionar el ícono creado saldrá esta ventana:

(los números representan el orden a seguir y sus instrucciones)

The screenshot shows a user interface for managing sessions. At the top, there are tabs for 'Sessions' and 'Recordings', and a 'Disable Tooltips' link. Below this, a message states 'Miguel Medina Orta logged in as Section Designer/Section Instructor'. A date range is shown: 'Sessions for Nov 2, 2009 12:00 AM to Nov 2, 2009 11:59 PM (session times shown in Atlantic Standard Time)'. A link 'click here' is provided for creating a new session. Below this is a table with columns: Tools, Time, Session Name, Session Type, Pwd?, and Role. The table is currently empty, with the text 'There are no sessions scheduled during this time period.' A calendar for November 2009 is visible in the top right corner.

Presionar en “click here” para crear y configurar la sección.

The screenshot shows the 'Create Elluminate Live! Session' form. It is divided into three numbered sections: 1. Name Your Session, 2. Session Schedule, and 3. Session Access (Optional). Section 1 includes a 'Session Name' field with the value 'CWEB0210 - ARTISTIC DESIGN - 201010.51290' and a 'Maximum 64 characters' limit. Section 2 includes 'Start Date' and 'End Date' fields, both set to 11/02/2009, and 'Time' dropdowns. Section 3 includes 'Session Type' (Public and Section), 'Display on Elluminate Live! Manager Public Page' (checked), and a 'Session Password' field. A red arrow points to the '+' symbol next to the section number '3'.

Nota: Debe fijarse que al lado izquierdo del número se encuentra un símbolo “+” el cual expande las opciones.

1. **Name Your Session** - Nombre de la Sección que está creando en Elluminate.
2. **Session Schedule** - Comienzo y Finalización (Disponibilidad) de la sección.
 - Repeat Section - Si quiere repetir la sección (al seleccionar esta opción aparecerá secciones repetidas a la misma hora durante el termino que haya programado).
 - Boundary **Time** - Límite de de cada sección.
3. **Session Access** - Tipo de Acceso (Opcional)
 - **Public** - la sección estará disponible para todos los usuarios.
 - **Section** - solo los estudiantes y instructor del curso.
 - **Display on Elluminate Live! Manager Public Page** - Se mostrara en la página pública de Elluminate Live!
 - **Session Password** - Si requiere contraseña para entrar.

4 Session Moderators & Participants (Optional)

Restrict Participants

Make Everyone Moderator

Available Participants		Selected Roles	
Instructors	<input type="text"/>	<input type="button" value="▶"/> <input type="button" value="◀"/>	Moderators
Teaching Assistants	<input type="text"/>		Miguel Medina Orta
Students	Hector L Gonzalez Gomez Jorge Guzman Rivera Jose Alvarez Vargas Luis Cruz Febles Pedro Ramirez Agosto user1 user1 Wilfredo Colon Alvarado Wilmer Martinez Marrero		Participants

5 Preloads (Optional)

New Whiteboard File

Whiteboard File

New Multimedia Files

Display Name

Multimedia File

Note: It may take several minutes to upload the preload files when the session is created or updated.

4. **Session Moderators & Participants** - Moderadores y Participantes (opcional)
 - **Restrict Participants** - Solamente específicos usuarios podrán acceder a la sección.
 - **All Moderators** - Todos los estudiantes de la sección como moderadores.
 - Tabla de Participantes en donde se le puede asignar ser moderador. Utilice las flechas para seleccionar moderadores y/o participantes.
5. **Preloads** - Adjuntar documentos (opcional)
 - **New Whitebard File** - Pueden subir presentaciones para proyectar.
 - **New Multimedia File** - Documento de sonido o vídeo. Podría tardar un poco al subir algún documento de este tipo.

6 Session Attributes (Optional)

Recording Mode	Manual
Maximum Simultaneous Talkers	1
Supervised	<input checked="" type="checkbox"/>
All Permissions	<input checked="" type="checkbox"/>
Raise Hand on Entry	<input checked="" type="checkbox"/>

7 Session Notes (Optional)

To Moderator	<input style="width: 100%;" type="text"/>
To Participant	<input style="width: 100%;" type="text"/>
Same as Moderator <input type="checkbox"/>	

8 Submit

Click **Create** to finish. Click **Cancel** to quit.

6. **Session Attributes** - Atributos de la sección (opcional)
 - **Recording** - ¿Quiere grabar la sección? Puede poner esta opción manual o automatico.
 - **Maximun Simultaneous Talkers** - ¿Cuántos participantes estarán participando a la vez?
 - **Supervised** - Supervisado
 - **All Permissions** – para que todos los participantes de la sección tengan todos los privilegios. Ej. Micrófono, mensaje directo, y la herramienta de whiteboard
 - **Raise Han don Entry** – el moderador escuchara un “ding” y vera un parpadeo de un área cuando un participante entra a la sección.
7. **Session Notes** - Notas de la sección (opcional) Información importante que se le mostrara cuando el moderador o participante entre a la sección.
 - **To Moderator** - Para el moderador
 - **To Participants** - Para los participantes
 - **Same as Moderator** – repetir mensaje del moderador a los participantes.

8. Enviar

- Presionará "Create"

Después de todos los pasos anteriores le saldrá el área de secciones de "Illuminate" en su ventana de Blackboard.

Sessions Recordings Disable Tooltips

Miguel Medina Orta logged in as Section Designer/Section Instructor

Sessions for Nov 2, 2009 12:00 AM to Nov 2, 2009 11:59 PM
(session times shown in Atlantic Standard Time)

To create a new session [click here](#).

Tools	Time ▲	Session Name	Session Ty	Pwd?	Role
	Nov 2, 2009 4:00 PM - Nov 2, 2009 4:30 PM	CWEB0210 - ARTISTIC DESIGN - 201010.51290	Section		

Calendar: November 2009. Today | This Week | This Month | This Year

Presionará el enlace de la sección creada para comenzar la sección.

Recuerde que tiene que estar en el modo de instructor.

Asegúrese estar en el día correcto para ver el enlace de sección. Se recomienda que seleccione ver el mes completo "This Month" así vera todas las secciones del mes.